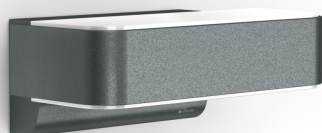


L 810 SC

antraciet
EAN 4007841 065706
art.nr. 065706



Up-/Downlight

LED

30 Jahre (Ø 4,5 Std / Tag)

3000 K

3000K warmweiß

Intelligenter
Hochfrequenz-
Sensor 160°

1 - 5 m



IP44



2 - 2000 Lux

Lichtquelle nicht
austauschbarBetriebsgerät nicht
austauschbar

10 Sek - 60 Min

Funcatiebeschrijving

De modernste buitenlamp ter wereld is tegelijkertijd via Bluetooth en de app draadloos aan te sturen. Design-sensorbuitenlamp L 810 SC met onzichtbaar geïntegreerde HF-sensor, ideaal voor entrees en gevels van woningen, 9,8 W STEINEL led-lichtsysteem, 679 lm, 160° registratiehoek, reikwijdte 1 tot 5 m, voor een effectieve verlichting naar boven en onder, incl. Soft-lightstart en 4 uur permanente verlichting (optioneel).

Technische gegevens

| | |
|----------------------------------|--|
| Afmetingen (L x B x H) | 146 x 230 x 91 mm |
| Met lampjes | Ja, STEINEL led-systeem |
| Fabrieksgarantie | 3 jaar |
| Instellingen via | App, Connect Bluetooth Mesh |
| Met afstandsbediening | Nee |
| Variant | antraciet |
| VPE1, EAN | 4007841065706 |
| Toepassing, plaats | Buiten |
| Toepassing, ruimte | tuin, entree, tuin & oprit, rondom het huis, terras / balkon |
| kleur | antraciet |
| Incl. stickervel met huisnummers | Nee |
| Montageplaats | wand |
| Slagvastheid | IK03 |
| Bescherming | IP44 |
| Beschermingsklasse | II |
| Omgevingstemperatuur | -20 – 40 °C |

| | |
|------------------------------------|---------------------------------|
| Schemerschakelaar | Ja |
| Zendreikwijdte | 30 m |
| Zendvermogen | < 1 mW |
| Lichtstroom totaal product | 679 lm |
| gemeten Lichtstroom (360°) | 679 lm |
| Totale efficiëntie van het product | 69 lm/W |
| Kleurtemperatuur | 3000 K |
| Type lichtbron | Led niet vervangbaar |
| Levensduur led L70B50 (25°) | > 60000 |
| Sokkel | zonder |
| Led-koelsysteem | Active & Passive Thermo Control |
| Soft-lightstartfunctie | Ja |
| Permanente verlichting | inschakelbaar |
| Funcities | Bewegingssensor |
| Schemerinstelling | 2 – 2000 lx |
| Tijdstelling | 5 s – 60 Min. |
| basislichtfunctie | Ja |

L 810 SC

antraciet
EAN 4007841 065706
art.nr. 065706

Technische gegevens

| | |
|---|---|
| Materiaal van de behuizing | Aluminium |
| Materiaal van de afdekking | Kunststof opaal |
| Stroomtoevoer | 220 – 240 V / 50 – 60 Hz |
| Vermogen | 9,8 W |
| Montagehoogte max. | 2,50 m |
| Slavemodus instelbaar | Ja |
| Onderkruipbescherming | Nee |
| verkleining van de registratiehoek per segment mogelijk | Nee |
| Elektronische instelling | Ja |
| Mechanische instelling | Nee |
| Reikwijdte detail | instelbaar registratiebereik op 2 assen |
| Reikwijdte radiaal | r = 5 m (35 m ²) |
| Reikwijdte tangentiaal | r = 5 m (35 m ²) |

| | |
|----------------------------------|--|
| Basislichtfunctie tijd | UIT, Lichtsterktegestuurd, 10 sec - 60 min |
| Hoofdlicht instelbaar | 0 - 100 % |
| Koppeling | Ja |
| Soort koppeling | Master/master, Master/slave |
| Basislichtfunctie in procenten | 10 – 100 % |
| Basislichtfunctie procent, vanaf | 10 % |
| Basislichtfunctie procent, tot | 100 % |
| Koppeling via | Bluetooth Mesh Connect |
| Index kleurweergave CRI | = 82 |
| Optimale montagehoogte | 2 m |
| Registratiehoek | 160 ° |

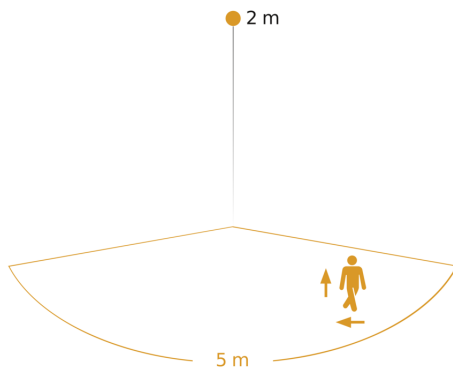
Sensor-LED-buitenlamp

L 810 SC

antraciet
EAN 4007841 065706
art.nr. 065706

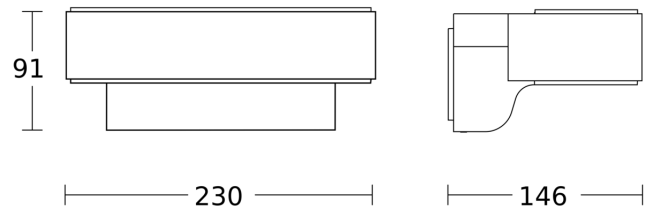


Registratiebereik



Mogelijke montagehoogte: 1,80 m - 2,50 m
Oranje: radiaal en tangentiaal

Maten



aansluitschema Bluetooth

